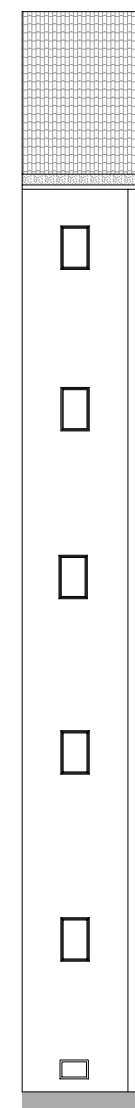
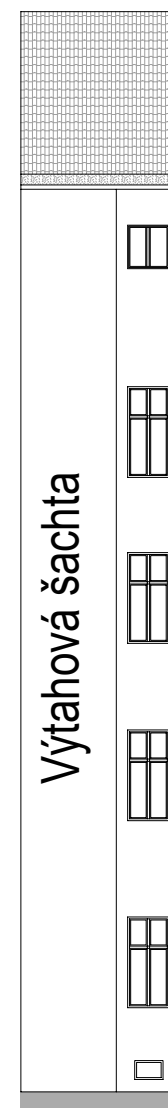


CELÁ DVORNÍ FASÁDA SE ZATEPLÍ KONTAKTNÍM SYSTÉMEM ETICS S DESKAMI TEPELNÉHO IZOLANTU MW TL. 180 mm
PRVNÍ VRSTVA NAD TERÉMEM DVORA SE PROVEDE Z DESEK XPS Z DŮVODU NAMAHÁNÍ TÉTO PARTIE VLHKOSTÍ Z ODSTŘIKUJÍCÍ DEŠŤOVÉ VODY

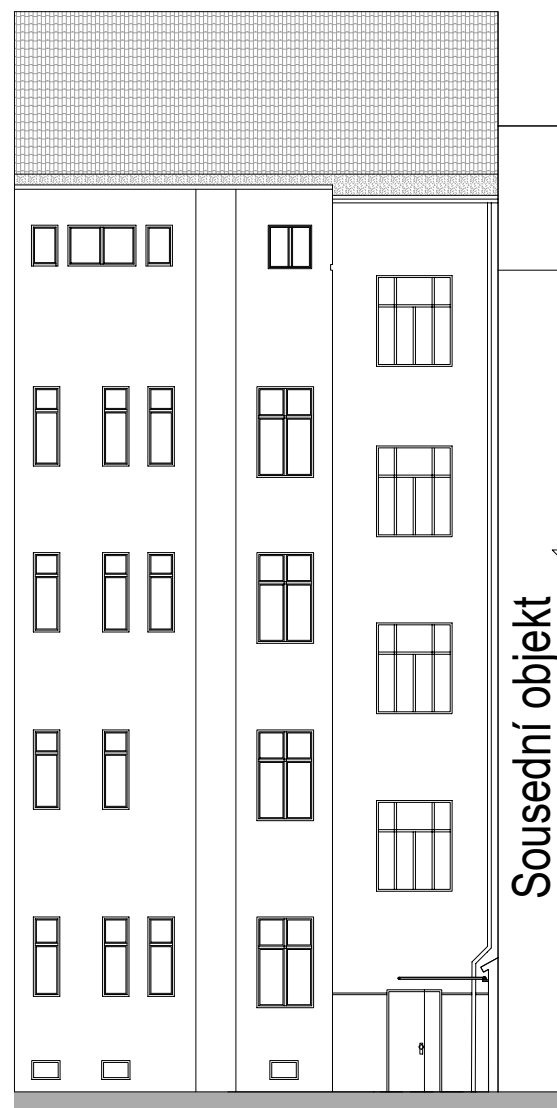
DVORNÍ ČÁST
VÝCHODNÍ POHLED
SANITÁRNÍ ZÁZEMÍ



DVORNÍ ČÁST
JIŽNÍ POHLED
NIKA



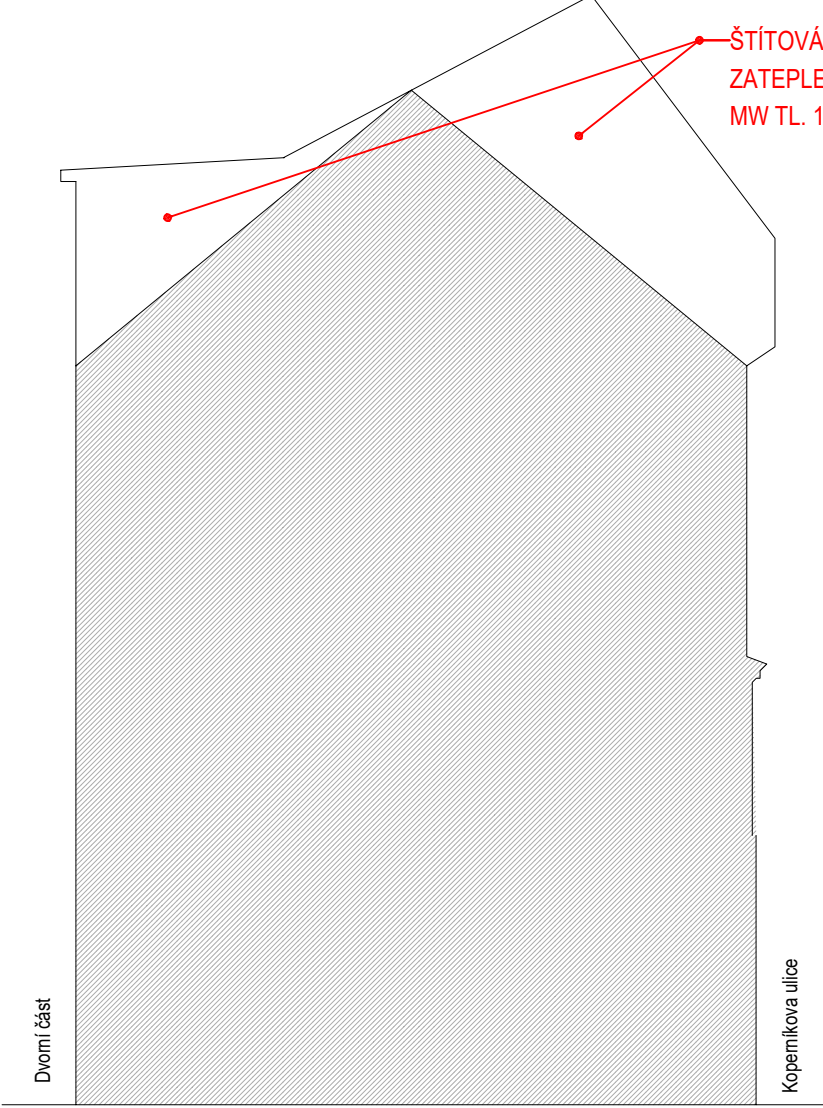
DVORNÍ ČÁST
VÝCHODNÍ POHLED



JIŽNÍ POHLED NA DVORNÍ ČÁST



POHLED NA JŽNÍ ŠTÍT



POHLED VÝCHODNÍ Z KOPERNÍKOVI ULICE

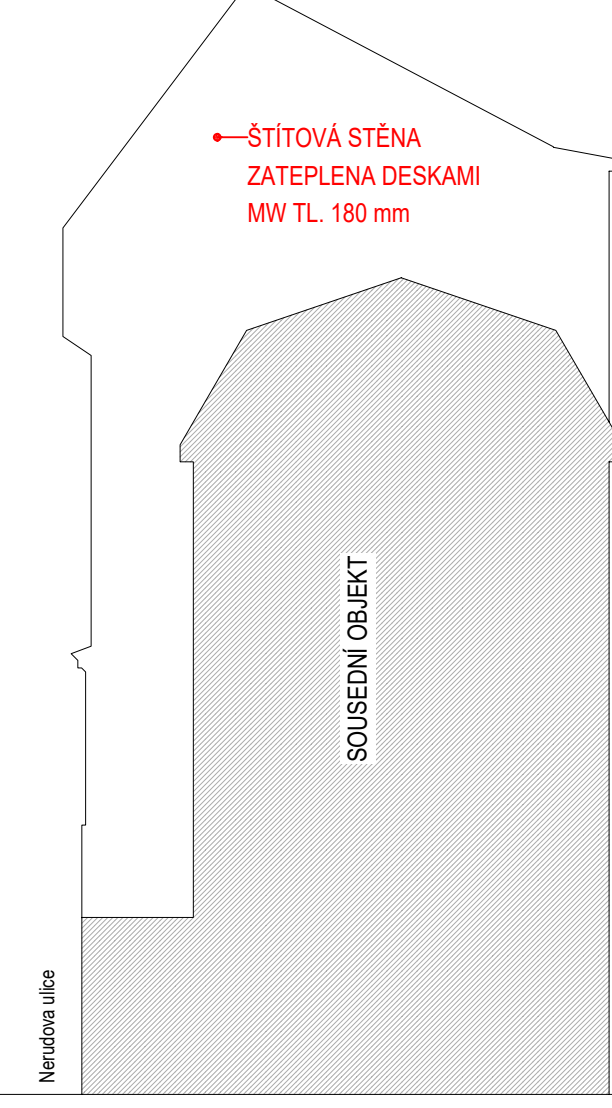


Oprava uličních fasád viz PD - ing.arch. Martin Kondr - samostatná PD.

POHLED SEVERNÍ Z NERUDOVY ULICE



Oprava uličních fasád viz PD - ing.arch. Martin Kondr - samostatná PD.



ZÁMEČNICKÉ KONSTRUKCE BUDOU PROVEDENY DLE ČSN EN 1090-2:2019
KLEMPÍŘSKÉ KONSTRUKCE BUDOU PROVEDENY DLE ČSN 73 3610.
OMÍTKY BUDOU PROVEDENY DLE ČSN EN 13914-1, ČSN EN 13914-2.
TRUHLÁŘSKÉ KONSTRUKCE BUDOU PROVEDENY DLE ČSN 73 3130.

PŘED APLIKACÍ FASÁDNÍCH NÁTĚRŮ PROVEDE ZHOTOVITEL NA VYSCHLÉ FASÁDNÍ OMÍTCE VZORKOVÁNÍ JEDNOTLIVÝCH NÁTĚRŮ VE TŘECH PO SOBĚ JDoucÍCH ODSŤINECH A GENERÁLNÍ PROJEKTANT PROVEDE VÝBĚR VHODNÉHO ODSŤINU A JEHO KOMBINACE S OSTATNÍMI FASÁDNÍMI PRVKY. TETNO POŽADAVEK SE TYKÁ TAKÉ SOKLOVÝCH OMÍTEK.

KLEMPÍŘSKÉ KONSTRUKCE NA FASÁDĚ BUDOU PROVEDENY ZE SHODNÉHO PLĚCHU (VE STEJNÉM ODSŤINU) JAKO STŘEŠNÍ FALCOVANÁ KRYTINA. SPÁD PARAPETŮ BUDE MIN. 3°.

NA KLEMPÍŘSKÉ KONSTRUKCE BUDE POUŽIT POZINKOVANÝ PLECH (Z275; TL 20 µm; EN 10327)
S POVRCHOVOU ÚPRAVOU (NAPŘ. POLYESTER) V ODSŤINU RAL
TLOUŠŤKA MATERIÁLU BUDE POUŽITA PODEL TYPU KONSTRUKCE A PODEPŘENÍ PLECHU DLE ČSN 73 3610 NAVRHOVÁNÍ KLEMPÍŘSKÝCH KONSTRUKCÍ.

DLE ZÁKONA Č. 22/1997 Sb. JE POVINNOST UMISŤOVAT DO STAVBY POUZE CERTIFIKOVANÉ VÝROBKY S "PROHLÁŠENÍM O SHODĚ". V PŘÍPADĚ ETICS TO ZNAMENÁ, ŽE JE TO POUZE CERTIFIKOVANÁ SKLADBA, NAVÍC PROVEDENÁ (INSTALOVÁNA DO STAVBY) PŘEDEPSANÝM ZPŮSOBEM ZA PŘEDEPSANÝCH PODMÍNEK A PROŠKOLENOU FIRMOU.
ETICS BUDE PROVEDEN DLE PODMÍNEK ČSN 73 2901, ČSN 73 2902.

PŘIPOJOVACÍ SPÁRA OKEN MUSÍ PLNIT POŽADAVKY ČSN 74 6077 OKNA A VNĚJŠÍ DVEŘE - POŽADAVKY NA ZABUDOVÁNÍ.

Index	Datum	Vypracoval	Kontroloval	Poznámky o změně
-------	-------	------------	-------------	------------------

TATO PROJEKTOVÁ DOKUMENTACE JE VZHEDEM KE SVĚ POVAZE ZAKONEM CHRÁNĚNA. JAKÁKOLI JEJÍ ZMĚNA USKUTEČNĚNÁ BEZ SOUHLASU ZPRACOVATELE, JAKOŽ I PŘÍPADNÉ NÁSLEDNÉ UŽITÍ TAKOVÉ PROVEDENÉ ZMĚNY NEJSOU DOVOLENY A VE VZTAHU KE KONKRÉTNÍM OKOLNOSTEM MOHOU BYT POVAŽOVÁNY ZA ZÁKONEM ZAKÁZANÉ JEDNÁNÍ MAJÍCÍ ZNAKY NEKALÉ SOUTĚŽE A ZAKLÁDAJÍCÍ PRAVDĚPODOBNOST PŘÍSLUŠNÉHO PRÁVNÍHO POSTIHU.

± 0,000 = PODLAHA 1.NP

Zodpovědný projektant ING. PETR ČERNÝ	Vypracoval ING. PETR ČERNÝ	Area Projekt s.r.o. projektová a inženýrská kancelář Chudenicá 1059/30, 102 00 Praha 10 tel. 776 699 446, www.areaprojekt.cz	Zasílací adresa : ulice Míru 21, 337 01 Rokycany - Střed sekretariat@areaprojekt.cz	
--	-------------------------------	--	--	---

Místo stavby: Plzeň, parcela č. 9813, katastrální území Plzeň (721981)	Zakázkové číslo: 2024/026
Investor: Střední odborná škola obchodu, užitého umění a designu, Plzeň, Nerudova 33, Nerudova 1214/33, Jižní Předměstí, 30100 Plzeň	Datum: Září 2024
Stavba: ENERGETICKÉ ÚSPORY OBJEKTU STŘEDNÍ ODBORNÉ ŠKOLY OBCHODU, UŽITÉHO UMĚNÍ A DESIGNU PLZEŇ, NERUDOVA 33	Stupeň: DPS
Část stavby: Energetický úsporná opatření	Měřítko: 1:200
Část PD: ASŘ	Výkres číslo: Číslo paré
Obsah výkresu: POHLEDY	D.1.1.b.8

ALU